

申告

記帳

商売

ひとりで
悩まず

民商へ



長らくコロナ不況にガソリンや原材料の高騰も重なり商売は大打撃です。民商は商売の悩みをまとめて「ワンストップ相談」。こんな時こそ民商でしっかり対策しましょう。

全業種対象

「事業復活支援金」がスタートします

- 2021年11月から2022年3月までの売上高が30%以上減少した事業者に給付。
- オンライン申請。事前確認が必要。

給付額（最大）

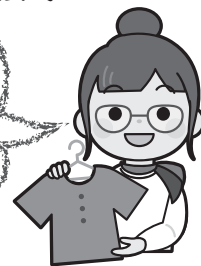
年間売上高	減収割合	
	50%以上	30%以上
個人事業主	50万円	30万円
1億円未満の法人	100万円	60万円

※年間売上高が1億円以上の場合は上乘せあり

支給されない問題もねばり強く

申請する度に「不備」を言われ、途方に暮れましたが、民商の仲間に「最後まで一緒に頑張ろう」と励まされ、10回目の申請で給付金が決定。ホッとしました。

(ブティック)



民商は、支援金や協力金の申請をサポート。支給されない問題も、力を合わせて解決へ。

他にも使える支援制度 ※利用条件あり

- ☑ **実質無利子の公的融資**
最長15年（据置5年）返済、融資額6千万円
- ☑ **小規模業者への補助金**
宣伝、店舗改装、業態転換への費用を補助
- ☑ **税などの支払い猶予**
「事業継続が困難」「生活困窮」などの場合は延滞税（金）減額
- ☑ **休業の賃金助成**
従業員の休業手当など最大100%助成
- ☑ **緊急の小口貸付**
200万円まで無利子。非課税なら返済不要

ワンストップ相談

● 確定申告・記帳

税金の仕組みや権利を知って、納得・安心の申告を。商売にあった記帳が学べます。消費税・インボイスの対策も。

● 他にも

許認可、法人設立、法律相談など、なんでも相談を！

● 労災・社会保険

民商には厚労大臣許可の事務組合があります。社会保険でお困りの方も。

● 共済・健康診断実施中

- 年齢に関係なく加入OK
- 入院見舞金1日3,000円
- コロナ感染での自宅・宿泊療養も対象に

地域に根づいて70年の実績

民商おおさか



0120-22-0000

●商売に役立つ情報がいっぱい「全国商工新聞」月500円